

LES SERVITUDES D'UTILITÉ PUBLIQUE






Les servitudes d'utilité publique affectant l'utilisation du sol sur la commune déléguée sont les suivantes :

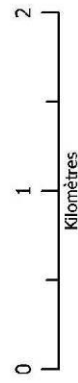
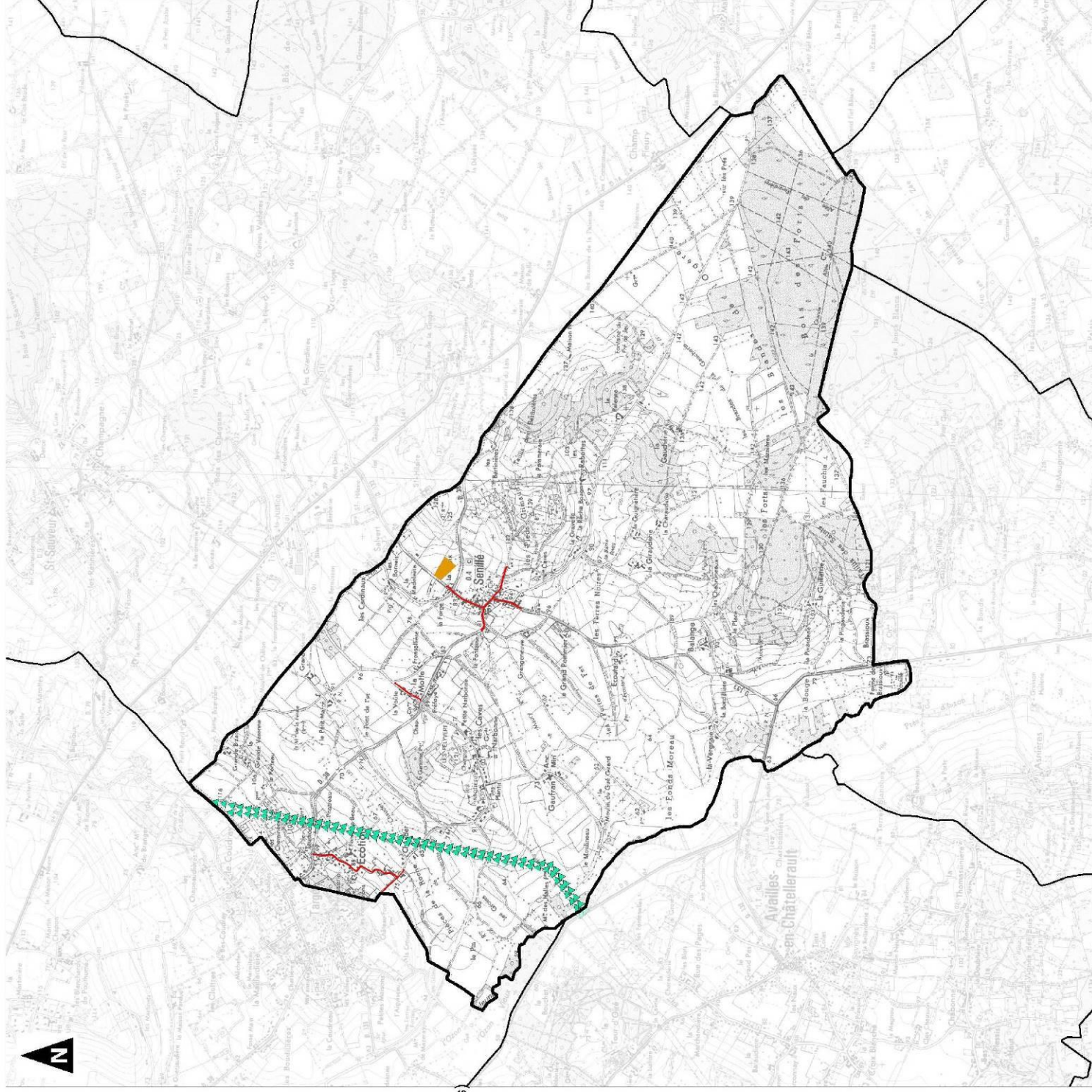
Intitulé	Nature et localisation
EL07 Servitude d'alignement Plan d'alignement portant sur la RD 133 Plan d'alignement portant sur la VC 5 Plan d'alignement portant sur la VC1 Plan d'alignement portant sur la VC 3 Plan d'alignement portant sur la VC4 Plan d'alignement portant sur la RD38	NATURE : Servitudes attachées à l'alignement des voies communales ou départementales
I4 Transport d'électricité Liaison 225 Kv N°1 BONNEAU-ORANGERIE Liaison 90 Kv N°1 BEAULIN-JAUNAY-CLAN-ORANGERIE Liaison 90 kv N°1 NAINTRÉ-ORANGERIE	NATURE: Servitudes d'ancrage, d'appui, d'abattage et d'élagage d'arbres, de libre passage
Js1 Servitudes de protection des installations sportives privées Stade	

Commune de Senillé (86)

Plan Local d'Urbanisme

Servitudes d'Utilité Publique

-  Commune de Senillé
-  Limites communales
-  I4 : Ligne électrique aérienne
-  EL7 : Plan d'alignement
(des voies nationales, départementales ou communales)
-  JS1 : Enceinte de l'installation sportive



1:30 000

(Pour une impression sur format A3 sans réduction de taille)

Réalisation : audits urbains, 2017
Sources de données : IGN - 2015
Sources de données : DDT86 - IGN - audits urbains, 2017